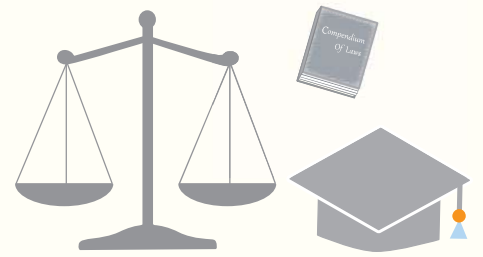
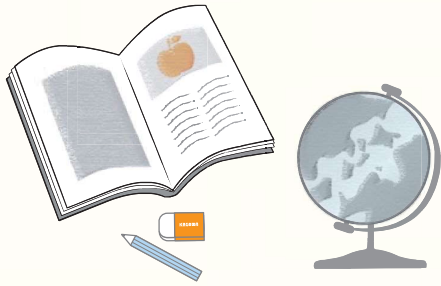


Education



Law

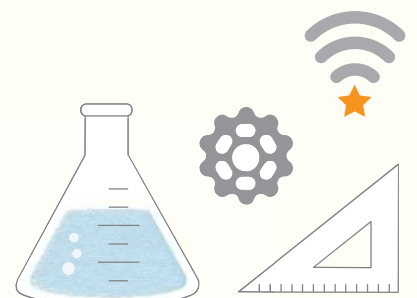
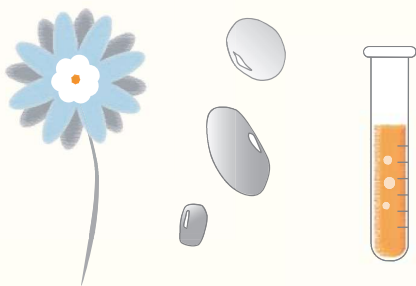
2024年度 香川大学単位互換科目履修案内

Economics



Medicine

Agriculture



Engineering and Design

2024年度 香川大学の単位互換科目について、下記のとおり募集します。

1 単位互換の制度について

香川大学と香川高等専門学校（以下「香川高専」といいます。）は、相互の交流と協力を促進し、教育内容の充実を図ることを目的として授業科目の相互単位互換協定を締結しています。この協定により、香川高専の学生の皆さんが、香川大学の授業科目を履修し、そこで修得した単位を、香川高専が単位として認定するものです。

香川大学は、特色ある授業科目や、高等専門学校にはないユニークな授業科目を提供し、学生の皆さんの関心や興味に応じた授業を履修できるようにしています。

この制度により受け入れられた学生は、香川大学では「**特別聴講学生**」といえます。

☆単位互換制度による特別聴講学生は、香川高専における在学を条件とします。したがって、香川高専を退学した場合、本学における特別聴講学生の資格を失います。

** 特別聴講学生になるまで **

履修希望の申し出 ↓	履修を希望する学生が香川高専担当係へ申し出ます。
当該大学への連絡 ↓	開講日時、場所、実施形態（対面授業・オンライン授業）について、香川高専担当係から本学担当係に確認します。
当該大学で受講 (対面授業の場合) ↓	実際に授業を受けて、受講するかどうかを学生本人が決めます。 ※ただし、オンラインによる授業科目については、受講の際に事前にID等の登録・設定が必要なため、実際に受けてみてから受講するかどうかを決めることはできません。
単位互換科目履修願の提出 ↓	単位互換科目の履修を希望する場合は、単位互換科目履修願・写真票を香川高専に提出します。 (香川高専から本学へ派遣を申請します。)
科目履修の許可 ↓	科目履修の許可は、香川高専から出願者に通知されます。 (単位互換科目履修願に基づいて選考を行い、本学からその結果を香川高専に連絡します。)
受 講	受講生には、特別聴講学生証が交付されます。 (履修する科目が e-Learning 科目のみの場合は交付を省略します。) 受講の際には必ず携帯するよう心掛けてください。

2 授業料について

この特別聴講学生については、検定料、入学料、授業料及び単位認定試験料は必要ありません。(ただし、実験・実習・実技等にかかる教材費等については、実費を徴収する場合があります。)

3 単位互換履修対象授業科目・受入人数

履修対象授業科目・受入人数は、別紙「単位互換提供科目一覧表」、「シラバス」記載のとおりです。ただし、受講希望者多数（本学希望者含む）の場合は、受入できない場合がありますので、ご了承ください。

4 手続方法等

(1) 受講者の資格

本科4年生以上の学生及び専攻科学生で、香川高専が許可した方は、どなたでも受講の資格があります。

(2) 履修期間

履修する授業科目の開講期間とします。

(3) 履修手続

①「単位互換科目履修願」等の提出

履修を希望する科目について「単位互換科目履修願」及び「写真票」を下記期間内に香川高専へ提出してください。ただし、前期、通年科目の履修を許可されたもので、引き続き後期に履修するものは提出する必要はありません。

提出期限	前期	2024年 4月12日(金)	【前期授業開始	4月10日】
	後期	2024年10月 4日(金)	【後期授業開始	10月 2日】

※ただし、オンラインによる授業科目については、授業開始日の5日前までに受講するかどうかを決めて、提出してください。

また、オンライン授業科目ではない場合も、LMSを使用して講義資料の配付や授業連絡等を行うことがあり、授業開始までに本学LMSを使用できるように設定を行うためには、可能な限り授業開始日の5日前までに提出いただけますと幸いです。

②科目履修の許可

本学において、単位互換科目履修願、その他の書類により選考を行い、その結果を香川高専に連絡します。出願者へは香川高専から科目履修の許可が通知されます。

③特別聴講学生証

特別聴講学生は、本学が発行する特別聴講学生証の交付を受け、本学の施設・設備等を利用する際に携帯しなければなりません。（履修する科目がe-Learning科目のみの場合を除きます。）

④履修の辞退

単位互換科目の履修許可を受けた者が、やむを得ない理由で履修を辞退する場合は、香川高専を通じ辞退届を速やかに提出しなければなりません。

(4) 試験の実施方法

受験上の取扱い及び追試験の実施等については、本学学則等によります。

詳細は各科目担当教員の指示に従って下さい。

香川高専と本学の試験日時が重複した場合は、原則として香川高専の試験を優先し、本学の授業科目については追試験を受験することになります。

(5) 単位認定

本学の評価基準による成績通知に基づき、香川高専の授業科目の履修単位として認定されます。成績証明書は、原則として香川高専が発行します。

5 その他

(1) 本学の授業時間割について

1時限	8:50～10:20	4時限	14:40～16:10
2時限	10:30～12:00	5時限	16:20～17:50
3時限	13:00～14:30		

(2) 本学では、特別の理由がある場合以外は車での通学を認めていません。公共交通機関等をご利用ください。

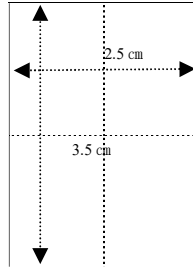
(3) 追試験願

本学での追試験の制度は、病気、忌引等やむを得ない理由がある場合のみ認められます。

この単位互換の実施についての詳細は、香川高専の担当窓口まで問い合わせてください。

写真票 (特別聴講学生用)

写真票



※ 特別聴講学生学生番号

--

※この欄は記入しないで下さい。

正面上半身のカラー写真を中心線に合わせて貼り付けて下さい。

香川高等専門学校	
香川高専 学籍番号	

氏名	
生年月日	年 月 日生

複数科目を履修する場合でも1人、1部だけの提出で結構です。

香川大学単位互換科目履修願

年 月 日

香川大学長 殿

下記のとおり貴学の授業科目を履修したいので出願します。

記

1. 出願者

香川高専 学生番号		ふりがな 氏名		年 月 日生	男 女
香川高専 学 科 等	香川高等専門学校	<input type="checkbox"/> 本科 <input type="checkbox"/> 専攻科	学 科	第 学年次	専 攻
現 住 所	(〒 -)				
電 話 番 号			携 帯 電 話 (PHS)		
電 子 メ ー ル			※ 特別聴講学生 学 生 番 号		

※過去(現在)本学において履修許可された者のみ記入して下さい

2. 出願科目等

開設学部	学 部	担当教員		科 目 コ ー ド	
科 目 名					
単 位 数	開講区分	前 期 ・ 後 期 ・ 通 年 ・ 集 中			
出 願 理 由					

3. 本学における他科目の出願状況等

今回出願する 科目を希望順 に記入	1	前期・後期・通年・集中	単 位
	2	前期・後期・通年・集中	単 位
	3	前期・後期・通年・集中	単 位
	4	前期・後期・通年・集中	単 位
現在受講中、 又は過去に受 講した科目を 新しい順に記 入	1	年度 前期・後期・通年・集中	
	2	年度 前期・後期・通年・集中	
	3	年度 前期・後期・通年・集中	
	4	年度 前期・後期・通年・集中	

(注) この単位互換科目履修願は1科目について1枚提出して下さい。

これ以下は記入しないで下さい

審 査 結 果	許 可	不 許 可	学 生 番 号
---------	-----	-------	---------

推 薦 順 位 (大学序列)	推 薦 順 位 (科目序列)	
-------------------	-------------------	--

2024年度単位互換提供科目一覧表

ホームページでシラバス等を掲載していますのでご利用ください。開設科目及び時間割については、変更がある場合がありますので、学期開始前に香川高専へお問い合わせください。

幸町キャンパス

学部等	講義コード	科目名	区分	単位	履修時期	曜日	時限	受入人数	担当教員・履修条件等
教養 学問基礎科目	0010105-1	哲学B(哲学の基礎)	講義	2	後期	木	4	若干名	佐藤(慶)
教養 学問基礎科目	0010203-1	論理学A(論理学入門)	講義	2	前期	金	2	若干名	三宅(岳)
教養 学問基礎科目	0010306-1	倫理学C(倫理学の基礎)	講義	2	後期	金	2	若干名	三宅(岳)・鈴木(亮)
教養 学問基礎科目	0010404-1	芸術A(音楽芸術)	講義	2	前期	木	1	若干名	岡田(知)・若井
教養 学問基礎科目	0010407-1	芸術D(デザイン史)	講義	2	後期	火	1	若干名	井藤
教養 学問基礎科目	0010507-1	心理学D(心理学概論)	講義	2	前期	金	2	若干名	大久保・岡田(涼)
教養 学問基礎科目	0010511-1	心理学H(心の理解と支援)	講義	2	後期	火	2	若干名	野口・坂中
教養 学問基礎科目	0010512-1	心理学I(心理学入門)	講義	2	後期	木	4	若干名	谷淵・川人
教養 学問基礎科目	0010514-1	心理学J(対人認知と適応の心理学的理解)	講義	2	前期	火	2	若干名	金網・恵羅
教養 学問基礎科目	0010611-1	社会学A(教養としての社会学)	講義	2	後期	金	2	若干名	西本
教養 学問基礎科目	0010603-1	社会学B(社会学概論)	講義	2	前期	火	2	若干名	河合
教養 学問基礎科目	0010612-1	社会学D (TBL一チーム基盤型学習で学ぶ社会学一)	講義	2	後期	火	2	若干名	岡本(崇)
教養 学問基礎科目	0010702-1	教育学(自己形成の教育哲学)	講義	2	後期	木	1	若干名	櫻井
教養 学問基礎科目	0010810-1	歴史学B(歴史的事実の成り立ちかた)	講義	2	後期	木	4	若干名	守田
教養 学問基礎科目	0010809-1	歴史学E (環境史：歴史への新たなアプローチ)	講義	2	後期	火	1	若干名	守田・村山(聡)
教養 学問基礎科目	0010903-1	文学B(『源氏物語』宇治十帖論)	講義	2	後期	火	2	若干名	北原
教養 学問基礎科目	0011002-1	言語学(言語学概論)	講義	2	後期	金	2	若干名	寺尾・金子(え)
教養 学問基礎科目	0011101-1	法学Aイ(日本国憲法入門)	講義	2	前期	火	2	若干名	塚本
教養 学問基礎科目	0011101-2	法学Aロ(日本国憲法と国際社会)	講義	2	後期	木	5	若干名	杉木
教養 学問基礎科目	0011102-1	法学C	講義	2	前期	火	1	若干名	吉井
教養 学問基礎科目	0011201-1	政治学A (映画を通じて学ぶ、東アジア戦後政治史)	講義	2	後期	火	2	若干名	鶴園
教養 学問基礎科目	0011203-1	経済学A(ミクロ経済学入門)	講義	2	前期	火	2	若干名	星野(良)
教養 学問基礎科目	0011301-1	経営学(マーケティング入門)	講義	2	前期	木	5	若干名	大崎
教養 学問基礎科目	0011501-1	数学A(さまざまな数の概念)	講義	2	前期	木	4	若干名	高野
教養 学問基礎科目	0011502-1	数学B(ゲーム理論)	講義	2	後期	金	2	若干名	三原
教養 学問基礎科目	0011503-1	数学Cイ(微積分)	講義	2	前期	木	4	若干名	未永
教養 学問基礎科目	0011503-2	数学Cロ(微積分)	講義	2	前期	木	4	若干名	三木(信)・南
教養 学問基礎科目	0011503-3	数学Cハ(微積分)	講義	2	前期	木	4	若干名	林(純)
教養 学問基礎科目	0011503-4	数学Cニ(微積分)	講義	2	前期	木	4	若干名	須崎
教養 学問基礎科目	0011504-1	数学Dイ(線形代数)	講義	2	前期	月	1	若干名	玉置
教養 学問基礎科目	0011504-2	数学Dロ(線形代数)	講義	2	前期	未定	未定	若干名	未定
教養 学問基礎科目	0011504-3	数学Dハ(線形代数)	講義	2	前期	月	1	若干名	高橋(悟)
教養 学問基礎科目	0011504-4	数学Dニ(線形代数)	講義	2	前期	月	1	若干名	舟橋
教養 学問基礎科目	0011505-1	数学E(確率・統計入門)	講義	2	前期	木	4	若干名	四ッ谷
教養 学問基礎科目	0011506-1	数学F(行列からはじまる数学入門)	講義	2	前期	木	4	若干名	宮崎(隼)
教養 学問基礎科目	0011605-1	地学B(地球科学の基礎から応用)	講義	2	前期	火	2	若干名	寺尾(まか)
教養 学問基礎科目	0011602-1	地学P(地学実験)	実験	2	後期	火	4・5	若干名	寺尾(徹)(まか)

教養 学問基礎科目	0011701-1	物理学 A イ (物理学の基礎 I)	講義	2	前期	金	1	若干名	丸
教養 学問基礎科目	0011701-2	物理学 A ロ (物理学の基礎 I)	講義	2	前期	金	1	若干名	松本(洋)
教養 学問基礎科目	0011701-3	物理学 A ハ (物理学の基礎 I)	講義	2	前期	金	1	若干名	堤(成)
教養 学問基礎科目	0011701-4	物理学 A ニ (物理学の基礎 I)	講義	2	前期	木	1	若干名	鈴木(桂)
教養 学問基礎科目	0011702-1	物理学 B イ (物理学の基礎 II)	講義	2	後期	木	4	若干名	松下(春)
教養 学問基礎科目	0011702-2	物理学 B ロ (物理学の基礎 II)	講義	2	後期	木	4	若干名	小柴
教養 学問基礎科目	0011702-3	物理学 B ハ (物理学の基礎 II)	講義	2	後期	木	4	若干名	石丸
教養 学問基礎科目	0011703-1	物理学 D (文系のための物理学)	講義	2	前期	火	2	若干名	高橋 (尚)
教養 学問基礎科目	0011705-1	物理学 P イ (物理学実験)	実験	2	前期	火	4・5	若干名	宮川(勇)・ 井上(恒) <small>ほか</small>
教養 学問基礎科目	0011705-2	物理学 P ロ (物理学実験)	実験	2	後期	火	4・5	若干名	小玉・小野
教養 学問基礎科目	0011801-1	化学 A (化学の基礎)	講義	2	前期	木	1	若干名	高木(由)・森 本
教養 学問基礎科目	0011802-1	化学 B イ (基礎化学)	講義	2	前期	月	1	若干名	柳田・古本
教養 学問基礎科目	0011802-2	化学 B ロ (基礎化学)	講義	2	前期	月	1	若干名	柳田・古本
教養 学問基礎科目	0011804-1	化学 D (ものづくりの化学)	講義	2	後期	木	1	若干名	馮
教養 学問基礎科目	0011805-1	化学 P (化学実験)	実験	2	前期	火	4・5	若干名	高木(由)・ 小森
教養 学問基礎科目	0011901-1	生物学 A (生物からの恵み)	講義	2	前期	集中		若干名	諸隈・望岡 <small>ほか</small>
教養 学問基礎科目	0011902-1	生物学 B イ (基礎生物学)	講義	2	前期	火	1	若干名	大野 <small>ほか</small>
教養 学問基礎科目	0011902-2	生物学 B ロ (基礎生物学)	講義	2	前期	火	1	若干名	大野 <small>ほか</small>
教養 学問基礎科目	0011903-1	生物学 C (基礎から学ぶ細胞の生物学)	講義	2	後期	火	1	若干名	神鳥(成) <small>ほか</small>
教養 学問基礎科目	0011904-1	生物学 P (生物学実験)	実験	2	前期	火	4・5	若干名	松本(一) <small>ほか</small>
教養 学問基礎科目	0012001-1	地理学 B (持続可能な環境と共生)	講義	2	前期	月	1	若干名	平・古田
教養 学問基礎科目	0012101-1	統計学 A (統計学入門)	講義	2	前期	金	2	若干名	島根
教養 学問基礎科目	0012301-1	医学 (医学)	講義	2	後期	金	1	若干名	岡野 <small>ほか</small>
教養 学問基礎科目	0012401-1	看護学 (看護学入門)	講義	2	前期	火	2	若干名	金正 <small>ほか</small>
教養 学問基礎科目	0013101-1	書物との出会いー学問することの喜びイ (近代ヨーロッパと現代)	講義	2	前期	木	5	若干名	佐藤(慶) <small>ほか</small>
教養 学問基礎科目	0013101-2	書物との出会いー学問することの喜びロ (女と男)	講義	2	前期	火	4	若干名	西本(佳) <small>ほか</small>
教養 学問基礎科目	0014101-1	自然科学基礎実験 (自然科学基礎実験)	講義	2	後期	木	5	若干名	丸 <small>ほか</small>
教育	1114104-1	物理学概論 I	講義	2	前期	金	1	5	高橋(尚)
教育	1114204-1	化学概論 I	講義	2	前期	金	2	5	小森
教育	1114206-1	化学概論 II	講義	2	後期	火	2	5	高木(由)
教育	1114402-1	生物学概論 I	講義	2	前期	火	2	5	松本(一)
教育	1114404-1	生物学概論 II	講義	2	後期	月	1	5	篠原
教育	1102400-1	地学概論 I	講義	2	前期	火	1	5	松村(雅)・ 北林・寺尾
教育	1102410-1	地学概論 II	講義	2	後期	火	1	5	松村(雅)・ 北林・寺尾
教育	1104725-1	人間環境学 I	講義	2	前期	金	5	10	寺尾
教育	1104726-1	人間環境学 II	講義	2	後期	火	5	10	三宅(岳)
教育	1100130-1	教育経営学	講義	2	前期	火	3	5	柳澤
教育	1101920B-1	人文地理学	講義	2	前期	水	2	若干名	平
教育	1101940B-1	地誌学	講義	2	後期	水	2	若干名	平
法	4221003-1	憲法 I	講義	2	前期	木	5	若干名	塚本
法	4200100-1	刑法各論 I	講義	2	後期	火	1	若干名	平野
法	4200110-1	刑法各論 II	講義	2	後期	火	2	若干名	平野
法	4200120-1	行政救済法 I	講義	2	前期	水	1	若干名	福重
法	4200130-1	行政救済法 II	講義	2	前期	水	2	若干名	横井
法	4221020-1	会社法 I	講義	2	前期	火	1	若干名	溝渕

法	4221021-1	会社法Ⅱ	講義	2	後期	月	3	若干名	前原
法	4210204-1	行政法総論	講義	4	後期	月	4 5	若干名	鹿子嶋
法	4217232-1	比較政治	講義	2	前期	火	2	若干名	藤井
法	4217233-1	労働法	講義	2	前期	木	3	若干名	細谷
法	4217237-1	政治行動論	講義	2	後期	木	1	若干名	堤
法	4221005-1	地方自治論	講義	2	前期	金	3	若干名	金
経済	7312011-2	ミクロ経済学Ⅰロ	講義	2	前期	火	3	若干名	天谷
経済	7312021-2	マクロ経済学Ⅰロ	講義	2	前期	火	2	若干名	持田
経済	7312411-1	ミクロ経済学Ⅱ	講義	2	後期	火	2	若干名	星野
経済	7313411-1	マクロ経済学Ⅱ	講義	2	後期	火	3	若干名	持田
経済	7312151-1	金融論Ⅰ	講義	2	前期	火	4	若干名	海野
経済	7320199-1	経営戦略論	講義	2	前期	木	2	若干名	大杉
経済	7320201-1	経営管理論	講義	2	前期	水	2	若干名	松岡
経済	7320303-1	会計学総論	講義	2	前期	火	1	若干名	朴(恩)
経済	7322019-1	経営組織論	講義	2	前期	月	3	若干名	松岡
経済	7322170-1	人的資源管理論A	講義	2	後期	木	2	若干名	青木
経済	7323100-1	グローバル経営論	講義	2	後期	火	4	若干名	向
経済	7320124-1	環境システム論	講義	2	後期	金	3	若干名	古川
経済	7331076-1	エコツーリズム論	講義	2	後期	水	2	若干名	原
経済	7332041-1	アジア文化論	講義	2	後期	木	2	若干名	緒方
経済	7332200-1	異文化間コミュニケーション論	講義	2	前期	金	3	若干名	水野(康)
経済	7333191-1	まちづくり論	講義	2	後期	金	2	若干名	西成
経済	7333201-1	地域活性化論	講義	2	前期	金	2	若干名	原

三木町医学部キャンパス (医学科)

学部等	講義 コード	科目名	区分	単位	履修 時期	曜日	時 限	受入 人数	担当教員・ 履修条件等
医	I704260-1	分子生物学	講義	2	前期	火 水 木	1 1 1	3	神鳥・吉田
医	I704220-1	免疫学	講義 実習	2	前期	月 火 水	1 3 2	若干名	星野
医	I704240-1	微生物学	講義 実習	2	前期	月 水 金	4 1・2 3・4	2	桑原
医	I703215A-1	医用化学Ⅰ	講義 実習	2	前期 後期	金 金	2 5	若干名	和田
医	I703215C-1	医用化学Ⅱ	講義	1	前期	月 火	2 2	若干名	和田 4~5月に週2回の 講義を実施する
医	I703228-1	細胞生物学	講義	1	前期	木 金	1 2	若干名	山本
医	I704112-1	生理学Ⅱ	講義	2	前期 (後半) 後期	火 火 木	1 1 2	若干名	平野

※実習の日程については、医学科教育要項で確認して下さい。

三木町医学部キャンパス (看護学科)

学部等	講義 コード	科目名	区分	単位	履修 時期	曜日	時 限	受入 人数	担当教員・ 履修条件等
医	J762043-1	分子生物学	講義	1	後期 (前半)	月	3	3	藤井
医	J762110E-1	微生物学各論A	講義	1	後期 (前半)	金	2	3	藤井
医	J762120D-1	微生物学各論B	講義	1	後期	金	3	3	藤井
医	J762410-1	小児看護学概論	講義	1	後期 (後半)	月	3	3	谷本
医	J762435-1	小児保健対象論	講義	1	前期 (前半)	水	2	3	谷本

林町キャンパス(創造工学部)

学部等	講義 コード	科目名	区分	単位	履修 時期	曜日	時 限	受入 人数	担当教員・ 履修条件等
創工	E5000000-3	創造工学倫理【防災・情シス・AI通信】	講義	1	3Q	月	1	若干名	藤本
創工	E5000000-4	創造工学倫理【機械】	講義	1	3Q	月	1	若干名	井上(恒)
創工	E5000000-5	創造工学倫理【材料】	講義	1	3Q	月	1	若干名	新任
創工	E5000011-1	対人コミュニケーション【建築】	講義	1	1Q	水	2	若干名	寺林 <small>ほか</small>
創工	E5000014-1	対人コミュニケーション【機械】	講義	1	1Q	木	3	若干名	高尾
創工	E5000071-1	技術英語【建築・防災】	講義	2	前期	木	2	若干名	山中(稔) <small>ほか</small>
創工	E5000072-1	技術英語【機械】	講義	2	前期	月	3	若干名	堤(成) <small>ほか</small>
創工	E5000073-1	技術英語【材料】	講義	2	前期	木	1	若干名	上村 <small>ほか</small>
創工	E5000340-1	情報セキュリティ概論	講義	1	1Q	水	5	若干名	喜田
創工	E5000541-1	確率・統計【建築・材料】	講義	2	前期	木	2	若干名	紀伊
創工	E5000542-1	確率・統計【防災・情シス・AI通信】	講義	2	前期	木	1	若干名	高橋(亨)
創工	E5000543-1	確率・統計【機械】	講義	2	前期	火	1	若干名	井上(恒)
創工	E5000551-1	微分・積分【建築・防災】	講義	2	後期	水	2	若干名	岡崎
創工	E5000552-1	微分・積分【材料】	講義	2	後期	水	3	若干名	石井(知)
創工	E5000553-1	微分・積分【情シス・AI通信】	講義	2	後期	水	3	若干名	石井(光)
創工	E5000554-1	微分・積分【機械】	講義	2	後期	金	1	若干名	(未定)
創工	E5000561-1	線形代数【建築・防災】	講義	2	後期	水	1	若干名	荒木
創工	E5000562-1	線形代数【情シス・AI通信】	講義	2	後期	水	2	若干名	丹治
創工	E5000563-1	線形代数【機械】	講義	2	後期	金	3	若干名	小水内
創工	E5000571-1	ベクトル解析【建築・材料】	講義	2	前期	木	2	若干名	小柴
創工	E5000572-1	ベクトル解析【防災・情シス・AI通信】	講義	2	前期	水	3	若干名	石井(光)
創工	E5000573-1	ベクトル解析【機械】	講義	2	後期	水	3	若干名	佐藤(敬)
創工	E5000590-1	数値解析基礎	講義	1	4Q	木	4	若干名	寺尾
創工	E5000730-1	環境政策	講義	1	2Q	月	1	若干名	紀伊 <small>ほか</small>
創工	E5003030-1	水資源と水循環の科学	講義	2	後期	木	3	若干名	角道
創工	E5003230-1	水空間生態学	講義	2	前期	月	2	若干名	角道
創工	E5003110-1	構造力学Ⅰ	講義	2	前期	火	1	若干名	吉田
創工	E5003040-1	水理学Ⅰ	講義	2	後期	木	2	若干名	吉田
創工	E5003120-1	構造力学Ⅱ	講義	2	後期	木	1	若干名	吉田
創工	E5003090-1	環境生態学	講義	2	後期	金	2	若干名	小林・小宅
創工	E5003250-1	緑化の理論と技術	講義	1	3Q	火	1	若干名	小林・小宅
創工	E5003160-1	都市・地域計画学	講義	2	前期	火	3	若干名	紀伊
創工	E5003210-1	河川環境マネジメント	講義	2	後期	水	2	若干名	石塚(正)
創工	E5003260-1	構造設計学	講義	2	後期	火	2	若干名	岡崎
創工	E5003320-1	建築法規	講義	1	4Q	火	1	若干名	釜床

創工	E5003100-1	景観デザイン論	講義	2	前期	金	3	若干名	角道 <small>ほか</small>
創工	E5005020-1	論理回路	講義	2	後期	金	2	若干名	亀井
創工	E5005050-1	グラフ理論【AI通信】	講義	1	1Q	火	1	若干名	安藤
創工	E5005060-1	オートマトン	講義	1	2Q	火	1	若干名	香川
創工	E5005070-1	データ構造とアルゴリズム	講義	2	後期	木	1	若干名	安藤
創工	E5005100-1	オペレーティング・システム	講義	2	前期	木	2	若干名	亀井
創工	E5005110-1	インターネットII	講義	2	前期	火	2	若干名	最所
創工	E5005130-1	情報セキュリティI	講義	2	前期	月	2	若干名	喜田 <small>ほか</small>
創工	E5005140-1	情報セキュリティII	講義	2	後期	木	3	若干名	喜田
創工	E5005160-1	データベース	講義	2	後期	火	3	若干名	最所
創工	E5005180-1	コンパイラ	講義	2	後期	火	2	若干名	香川
創工	E5005190-1	オブジェクト指向言語	講義	2	前期	木	1	若干名	香川
創工	E5005210-1	ヒューマンインタフェースI	講義	2	後期	火	4	若干名	林(敏) <small>ほか</small>
創工	E5005230-1	ソフトウェア工学	講義	2	後期	水	1	若干名	高木
創工	E5005270-1	ソフトウェアリスク管理	講義	2	後期	月	2	若干名	高木
創工	E5006000-1	情報通信概論	講義	1	2Q	水	1	若干名	神野 <small>ほか</small>
創工	E5006020-1	人工知能	講義	2	後期	水	5	若干名	藤本
創工	E5006030-1	情報理論	講義	2	後期	水	2	若干名	石井(光)
創工	E5006040-1	ビッグデータ解析【防災・情シス・AI通信】	講義	2	後期	水	3	若干名	松下 <small>ほか</small>
創工	E5006050-1	数値解析(情報通信コース)	講義	2	前期	木	5	若干名	北島 <small>ほか</small>
創工	E5006060-1	非線形最適化法	講義	2	後期	金	4	若干名	松下
創工	E5006070-1	センシングI	講義	1	4Q	金	3	若干名	小玉
創工	E5006080-1	電気回路I(情報通信コース)	講義	2	前期	木	2	若干名	北島
創工	E5006100-1	電磁気学I(情報通信コース)	講義	2	後期	木	2	若干名	三木
創工	E5006120-1	電子回路I(情報通信コース)【AI通信】	講義	2	後期	火	2	若干名	丹治
創工	E5006130-1	信号解析	講義	2	後期	火	3	若干名	丸
創工	E5006140-1	電気回路II	講義	2	前期	金	2	若干名	丹治
創工	E5006160-1	電気電子計測	講義	2	前期	火	2	若干名	神野
創工	E5006180-1	デジタル信号処理	講義	2	前期	木	4	若干名	丸
創工	E5006220-1	電波・光応用工学	講義	2	後期	水	2	若干名	丸
創工	E5006230-1	光通信システム工学	講義	2	後期	火	2	若干名	神野
創工	E5006240-1	通信工学	講義	2	後期	火	1	若干名	石井(光)
創工	E5006260-1	センシングII	講義	1	1Q	木	1	若干名	丸 <small>ほか</small>
創工	E5006270-1	電力工学	講義	1	4Q	木	4	若干名	丹治 <small>ほか</small>
創工	E5006290-1	光デバイス工学	講義	1	1Q	水	2	若干名	神野
創工	E5006300-1	電気電子CAD	講義	1	2Q	金	4	若干名	北島
創工	E5006310-1	情報通信システム	講義	1	前期	火	4	若干名	石井(光)
創工	E5007010-1	材料力学I(機械システムコース)	講義	2	後期	水	3	若干名	堤(成)
創工	E5007060-1	電気回路I(機械システムコース)	講義	2	前期	火	4	若干名	(未定)
創工	E5007070-1	計測工学	講義	2	前期	火	1	若干名	石原
創工	E5007080-1	材料力学II	講義	2	前期	木	2	若干名	大宮
創工	E5007090-1	工業力学	講義	2	前期	火	2	若干名	寺尾
創工	E5007100-1	機械材料	講義	2	前期	木	1	若干名	大宮
創工	E5007140-1	数値解析(機械システムコース)	講義	2	後期	木	2	若干名	林(純)
創工	E5007150-1	システム制御	講義	2	後期	月	3	若干名	佐々木
創工	E5007160-1	光学(機械システムコース)	講義	2	後期	木	1	若干名	石丸
創工	E5007170-1	弾性力学	講義	2	後期	水	2	若干名	大宮

創工	E5007180-1	メカニズム	講義	2	3Q	火	1・2	若干名	石原
創工	E5007190-1	熱力学 (機械システムコース)	講義	2	後期	木	3	若干名	奥村
創工	E5007200-1	機械要素	講義	2	4Q	火	1・2	若干名	佐々木
創工	E5007230-1	電子回路 I (機械システムコース)	講義	2	後期	水	4	若干名	前山
創工	E5007240-1	ロボット工学	講義	2	前期	火	3	若干名	佐々木
創工	E5007250-1	フィードバック制御	講義	2	前期	火	4	若干名	石原
創工	E5007260-1	電磁気学 II (機械システムコース)	講義	2	前期	水	1	若干名	石丸
創工	E5007280-1	機械力学 I	講義	2	前期	木	3	若干名	鈴木(桂)
創工	E5007290-1	伝熱工学	講義	2	前期	火	2	若干名	奥村
創工	E5007300-1	流体力学 I	講義	2	前期	水	4	若干名	奥村
創工	E5007320-1	精密加工【機械・材料】	講義	2	前期	金	2	若干名	高尾
創工	E5007330-1	機能設計工学	講義	2	前期	木	4	若干名	石原 ^{ほか}
創工	E5007350-1	人間工学	講義	2	後期	月	2	若干名	鈴木(桂)
創工	E5007360-1	現代制御	講義	2	後期	月	3	若干名	前山
創工	E5007370-1	画像処理	講義	2	後期	水	3	若干名	林(純)
創工	E5007380-1	機械力学 II	講義	2	後期	水	2	若干名	前山
創工	E5007390-1	流体力学 II	講義	2	後期	水	1	若干名	奥村
創工	E5007400-1	固体物理入門	講義	2	後期	金	3	若干名	高尾
創工	E5007410-1	機械設計	講義	2	後期	木	3	若干名	小水内

幸町キャンパス (創造工学部)

学部等	講義コード	科目名	区分	単位	履修時期	曜日	時限	受入人数	担当教員・履修条件等
創工	E5000000-1	創造工学倫理【造形】	講義	1	3Q	月	1	若干名	荒川 ^{ほか}
創工	E5000010-1	対人コミュニケーション【造形】	講義	1	2Q	火	3	若干名	北村
創工	E5000130-1	地域とアート	講義	1	3Q	月	1	若干名	井藤 ^{ほか}
創工	E5000170-1	インタラクシヨndeザイン【材料以外】	講義	1	1Q	金	2	若干名	大場 ^{ほか}
創工	E5000330-1	自然災害科学	講義	1	3Q	火	3	若干名	野々村 ^{ほか}
創工	E5000560-1	線形代数【造形】	講義	2	後期	金	2	若干名	荒川
創工	E5000564-1	線形代数【材料】	講義	2	後期	木	5	若干名	楠瀬
創工	E5000570-1	ベクトル解析【造形】	講義	2	前期	金	3	若干名	竹内
創工	E5000750-1	ビジネスモデル概論【造形・防災・情シス・材料】	講義	2	前期	水	5	若干名	杉本

三木町農学部キャンパス

学部等	講義コード	科目名	区分	単位	履修時期	曜日	時限	受入人数	担当教員・履修条件等
農	F462070-1	基礎有機化学	講義	2	後期	水	2	若干名	古本・佐藤・鈴木
農	F462080-1	微生物学	講義	2	前期	木	1	若干名	田中・渡邊
農	F464050-1	有機化学	講義	2	前期	金	1	若干名	柳田
農	F464090-1	情報生物学	講義	2	前期	水	2	若干名	加藤・松沢
農	F464400-1	バイオマス化学	講義	2	後期	木	2	若干名	片山
農	F464410-1	機能分子合成化学	講義	2	前期	月	2	若干名	柳田
農	F464510-1	栄養生化学	講義	2	後期	水	1	若干名	松尾
農	F464500-1	食品化学	講義	2	後期	火	1	若干名	YONEKURA
農	F464520-1	食品物理化学	講義	2	後期	月	2	若干名	合谷
農	F464530-1	食品衛生学	講義	2	後期	水	2	若干名	川村
農	F464540-1	生体防御学	講義	2	前期	月	1	若干名	田淵
農	F464550-1	食品タンパク質化学	講義	2	後期	木	2	若干名	小川

e-Learning(フルオンデマンド型)による授業科目

学部等	講義 コード	科 目 名	区分	単 位	履修 時期	曜日	時 限	受入 人数	担当教員・ 履修条件等
教養 主題科目	0B30005-1	主題 (知プラ e 科目 コンピュータと教育 その1)	講義	1	1Q		時間外	若干名	林(敏)
教養 主題科目	0B30006-1	主題 (知プラ e 科目 コンピュータと教育 その2)	講義	1	2Q		時間外	若干名	林(敏)
教養 学部基礎科目	0012201-1	情報科学 (知プラ e 科目 情報のいろは)	講義	2	後期		時間外	若干名	林(敏)・藤本

※e-Learning(フルオンデマンド型) とは、授業科目開講期間のすべての授業が対面ではなくインターネット上で配信及び実施される科目のことです。

履修に当たっては、LMS(Learning Management System) の登録等の手続きが別途必要になりますので、詳細については受講する際に改めてお知らせします。

各施設所在地 Location Map



1 幸町キャンパス Saiwai-cho Campus

教育学部 / 法学部 / 経済学部 / 地域マネジメント研究科 / 創造工学部
Education / Law / Economics / Graduate School of Management / Engineering and Design

- JR高松駅から
- JR高徳線「昭和町駅」下車。徒歩5分
 - ことでんバス【11】下笠居線(昭和町経由便)で「幸町」下車。徒歩2~3分
 - ことでんバス【13】下笠居線(宮脇町経由便)または【15】西香線(宮脇町経由便)で「宮脇町」下車。徒歩2~3分
 - ことでんバス(まちなかループバス)で「香川大学教育学部前」または「香川大学法学部・経済学部前」下車。徒歩1分
 - 車で約10分
- 高速道路から
- 東方面よりお越しの場合…高松中央IC(高松道)から車で約20分
 - 西方面よりお越しの場合…高松西IC(高松道)から車で約20分
- From JR Takamatsu station
- Take JR Kotoku Line and get off at Showa-cho station, and then 5 minutes walk to the campus.
 - Take Kotoden Bus No.11 Shimokasai Line (via Showa-cho) and get off at Saiwai-cho bus stop, and then 2-3 minutes walk to the campus
 - Take Kotoden Bus No.13 Shimokasai Line (via Miyawaki-cho) or No.15 Kouzai Line (via Miyawaki-cho) and get off at Miyawaki-cho bus stop, and then 2-3 minutes walk.
 - Take Kotoden Bus (Machinaka Loop Bus) and get off at Kagawa Daigaku Kyouikugakubu-mae bus stop or Kagawa Daigaku Hogakubu-Keizaiyakubu-mae bus stop, and then 1 minute walk to the campus.
 - Approximately 10 minutes by car.
- From the express way
- From the east: Approximately 20 minutes from Takamatsu-chuo Interchange at Takamatsu Highway
 - From the west: Approximately 20 minutes from Takamatsu-nishi Interchange at Takamatsu Highway

2 林町キャンパス Hayashi-cho Campus

創造工学部 Engineering and Design

- JR高松駅から
- ことでんバス【65】川島線(レインボー通り経由便)で「香川大学創造工学部前」下車すぐ
 - ことでんバス【61】川島線「サンメッセ香川」下車。徒歩10~15分
 - ことでんバス【63】サンメッセ西植田線で「サンメッセ香川」下車。徒歩10~15分
 - ことでん琴平線で「ことでん高松築港駅」→「伏石駅」下車。「伏石駅」からことでんバス伏石駅サンメッセ線で「香川大学創造工学部前」下車すぐ
 - 車で約20分
- 高速道路から
- 高松中央IC(高松道)から車で約5分
- From JR Takamatsu station
- Take Kotoden Bus No.65 Kawashima Line (via Rainbow-dori) and get off at Kagawa Daigaku Sozo Kogakubu mae bus stop that is just in front of the campus.
 - Take Kotoden Bus No.61 Kawashima Line and get off at SunMesse Kagawa bus stop, and then 10-15 minutes walk to the campus.
 - Take Kotoden Bus No.63 SunMesse Nishi Ueta Line and get off at SunMesse Kagawa bus stop, and then 10-15 minutes walk to the campus.
 - Take Kotoden Kotohira Line at Kotoden Takamatsu Chikko station and get off at Fuseishi station, and then take Kotoden Bus Fuseishi-eki SunMesse Line and get off at Sozokogakubu mae bus stop that is just in front of the campus.
 - Approximately 20 minutes by car
- From the express way
- Approximately 5 minutes from Takamatsu-chuo Interchange at Takamatsu Highway

3 三木町医学部キャンパス Miki-cho Campus

医学部 Medicine

- JR高松駅から
- ことでん長尾線で「ことでん高松築港駅」→「高田駅」下車。「高田駅」からことでんバスで5分、「大学病院」下車すぐ。
 - ことでんバス【75】大学病院線で「大学病院」で下車すぐ。
 - 車で約30分
- 高速道路から
- 東方面よりお越しの場合…さぬき三木IC(高松道)から車で約5分
 - 西方面よりお越しの場合…高松東IC(高松道)から車で約5分
- From JR Takamatsu station
- Take Kotoden Nagao Line at Kotoden Takamatsu-Chikko station and get off at Takata station, and then take Kotoden bus 5 minutes from the Takata station and get off at Daigaku Byouin bus stop that is just in front of the campus.
 - Take Kotoden Bus No.75 Daigaku Byouin Line and get off at Daigaku Byouin bus stop that is just in front of the campus.
 - Approximately 30 minutes by car.
- From the express way
- From the east: Approximately 5 minutes from Sanuki Miki Interchange at Takamatsu Highway
 - From the west: Nearby Takamatsu-higashi Interchange at Takamatsu Highway

4 三木町農学部キャンパス Miki-cho Campus

農学部 Agriculture

- JR高松駅から
- ことでん長尾線で「ことでん高松築港駅」→「農学部前」下車。徒歩2~3分
 - 大川バス引田線「農学部前」下車。徒歩5分
 - 車で約40分
- 高速道路から
- 東方面よりお越しの場合…さぬき三木IC(高松道)から車で約10分
 - 西方面よりお越しの場合…高松東IC(高松道)から車で約5分
- From JR Takamatsu station
- Take Kotoden Nagao Line at the Kotoden Takamatsu-Chikko station and get off at Nougakubumae station, and then 2-3 minutes walk to the campus.
 - Take Okawa Bus Hiketa Line and get off at Nougakubu mae bus stop, and then 5 minutes walk to the campus.
 - Approximately 40 minutes by car
- From the express way
- From the east: Approximately 10 minutes from Sanuki-Miki Interchange at Takamatsu Highway
 - From the west: Approximately 5 minutes from Takamatsu-higashi Interchange at Takamatsu Highway

- 5 教育学部 附属高松小学校 附属幼稚園高松園舎
Takamatsu Elementary School Takamatsu Kindergarten
- 6 教育学部 附属高松中学校
Takamatsu Junior High School
- 7 教育学部 附属坂出小学校 附属坂出中学校 附属幼稚園
Sakaide Elementary School Sakaide Junior High School Kindergarten
- 8 教育学部 附属特別支援学校
School for Special Needs' Students
- 9 農学部附属農場
University Farm
- 10 庵治マリンステーション
Aji Marine Station