

平成22年 6月 10日

## 香川大学博物館 第2回「マイミュージアム展」

香川大学教育学部では、学校教育や保育士以外の教育に関わる特別コースのひとつとして、博物館学芸員コースを設置しています。このコースを履修する学生に対し「マイミュージアム（私設博物館）」という課題を毎年課しています。

博物館の基本的な機能のひとつに「収集」があります。各自の興味・関心に従って「もの」を集め、それらのものについて「研究」し、「展示」を企画するという一連の過程を経験しながら、「マイミュージアム」を構想してみようというのがねらいです。

課題に対する成果として、「マイミュージアムの紹介パンフレット」と「マイミュージアム収集品リスト」を作成し提出してもらっていましたが、それに加えて実際に収集された「もの」の展示を昨年度より課しています。

今回企画した第2回「マイミュージアム展」は教育学部3年生が昨年度末、課題に答えて提出した「マイミュージアム」を紹介するものです。いまどきの大学生は、どのようなものを興味・関心を持って集めているのか、どうぞじっくりとお楽しみ下さい。

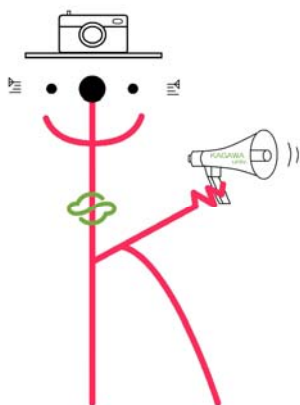
教育学部博物館学芸員コース主任 末広喜代一（教育学部教授・博物館会議委員）

### 第2回「マイミュージアム展」

会 期：2010年 6月 12日（土）～ 6月 26日（土） 日曜・月曜日は休館

開館時間：10:00～16:00

展示内容：  
・FILM POSTER MUSEUM  
・TEADY BEARS GALLERY MUSEUM  
・チケットの博物館  
・お菓子パッケージミュージアム  
・中村佑介の描くもの  
・ポストカード ミュージアム



➤ 問い合わせ先

香川大学博物館 鳥山

TEL：087-832-1300

FAX：087-832-1300

E-mail：museum@ao.kagawa-u.ac.jp

<http://www.museum.kagawa-u.ac.jp/>